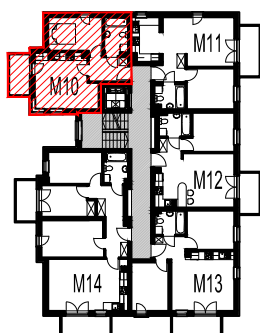
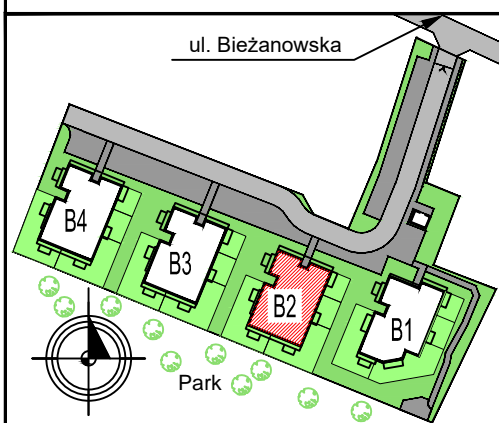


MIESZKANIE nr 10 - M10		
nr	nazwa pom.	[m2]
3.01	POKÓJ DZIENNY+KUCHNIA	17,400
3.03	HALL	4,93
3.04	ŁAZIENKA	4,49
3.05	SYPIALNIA	9,97
	RAZEM:	36.79
B-10	BALKON	4,50



OBIEKT	DOM POD DĘBEM NA OSIEDLU LILLI WENEDY PARK
ADRES	ul. Biezanowska 122 B, Kraków
INWESTOR	multidom ul. Kraszewskiego 23, Kraków

II PIĘTRO

B2 / M10